

Профилактика коронавирусной инфекции



Тщательно мойте руки с мылом после посещения улицы и перед каждым приемом пищи



Не касайтесь грязными руками глаз, рта и слизистых



Используйте медицинские маски (менять каждые 2 часа)



Избегайте близкого контакта с людьми, у которых имеются симптомы заболевания



Избегайте посещения мест массового скопления людей



Уточняйте эпидемиологическую обстановку при планировании путешествия

**При проявлении первых признаков ОРВИ
не допускайте самолечение!
Сразу обратитесь
за медицинской помощью
в лечебные учреждения.**



МИНИСТЕРСТВО
ЗДРАВООХРАНЕНИЯ
РОССИЙСКОЙ ФЕДЕРАЦИИ



Волонтеры
медики
Национальное
общественное движение

Статистику заражения коронавирусом в Вашем регионе или стране, где Вы планируете отдых, можно проследить на онлайн-карте распространения коронавируса

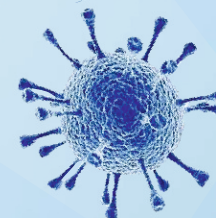
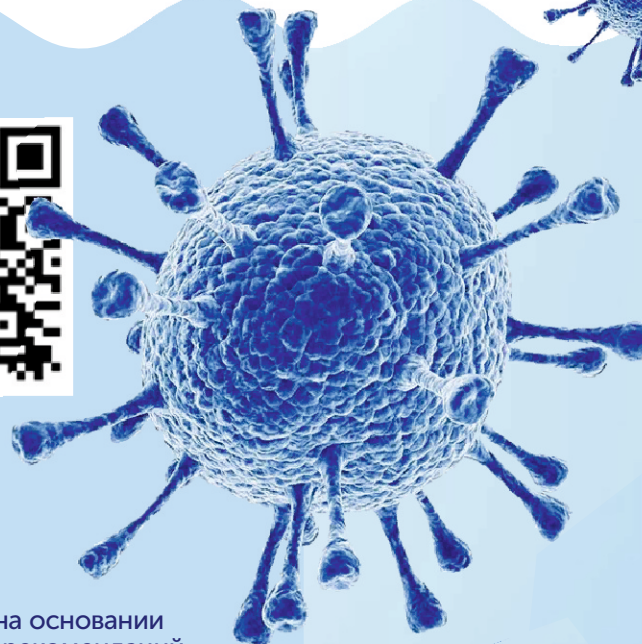
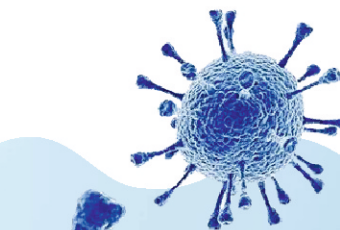


КОРОНАВИРУС что важно знать о заболевании

Материалы составлены на основании временных методических рекомендаций «Профилактика, диагностика и лечение новой коронавирусной инфекции (2019-nCoV)» Минздрава России (от 03.02.2020)



волонтеры-медики.рф



КОРОНАВИРУС

– это возбудитель острой респираторной вирусной инфекции (ОРВИ), при котором отмечается выраженная интоксикация организма и проблемы с дыхательной и пищеварительной системами.

2–14
суток

Инкубационный период

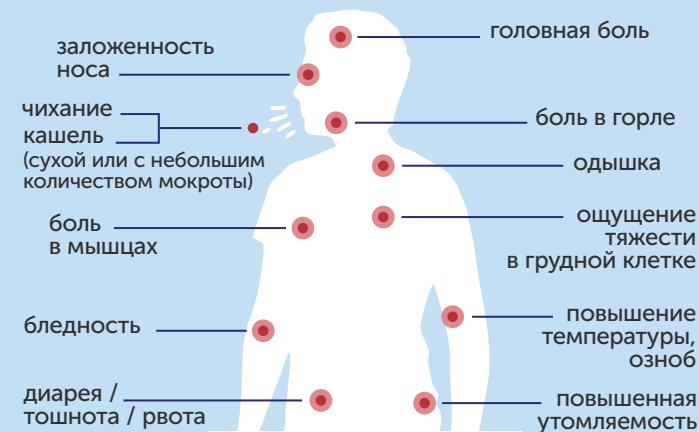
2 часа – 3 дня

Устойчивость вируса во внешней среде

Чем опасен коронавирус?

- быстро прогрессирующие заболевания нижних дыхательных путей
- сепсис и септический шок
- пневмония
- острая дыхательная недостаточность
- острый респираторный дистресс-синдром

Симптомы коронавируса



При любом из вышеперечисленных недомоганий, незамедлительно обратитесь к врачу!

Как передаётся вирус?



Воздушно-капельным путем (при кашле, чихании, разговоре)



Воздушно-пылевым путем (через воздух, содержащий зараженные возбудителем частички жидкости/пыли)



Контактным путем (продукты питания, предметы обихода)

Тяжелое течение заболевания, а также летальные исходы наблюдались у пациентов, исходно имеющих хронические болезни на фоне сахарного диабета, гипертензии, атеросклероза и пр.

41 год Средний возраст заболевших

Осложнения



отит



менинго-энцефалит



пневмония



синусит



проблемы с ЖКТ у детей



миокардит